

TARIFA PÚBLICA FUERABORDA 2024

& TARIFA PÚBLICA HELM MASTER EX 2024



www.yamaha-motor.eu/es

YOU YAMAHA MOTOR SERVICES | **YAMALUBE**

 **YAMAHA**
Revs Your Heart



Cobertura completa de la Garantía de Yamaha Motor

Tanto si eliges la Garantía Extendida de Yamaha Motor de 12 o 24 meses, tu motor fueraborda recibirá el mismo nivel de cobertura que la Garantía de Fábrica original de Yamaha Motor dispuesta en todos nuestros modelos!

Para conocer todos los detalles sobre los términos y las condiciones, ponte en contacto con tu Concesionario Oficial Yamaha.

Quieres disfrutar de un paseo en barco sin estrés ... ¡Cuida bien de tu motor fueraborda!

No hay nada parecido a la sensación de total libertad que experimentas cuando disfrutas de tu viaje en barco con la tecnología de Yamaha. Cuando estás en el agua, entras en un mundo en el que puedes disfrutar al máximo de la vida y dejar atrás tus preocupaciones. En Yamaha queremos asegurarnos de que puedas disfrutar plenamente de esta experiencia sin preocupaciones. Por esta razón, te ofrecemos una Garantía Extendida Yamaha, para una navegación sin preocupaciones y seguridad adicional, con hasta 24 meses de cobertura de garantía adicional!

Todos los productos Yamaha, incluido el tuyo, se diseñan según los estándares de calidad más exigentes, y cada componente ha sido estudiado, desarrollado y producido, con absoluta precisión. Sin embargo, en ocasiones algunos componentes pueden dejar de funcionar correctamente. Si esto ocurriera, cuentas con la confianza que te ofrece la Garantía Extendida de Yamaha Motor.

Cobertura total de fábrica durante 12 o 24 meses en toda Europa

La Garantía Extendida de Yamaha Motor está disponible por 12 o 24 meses adicionales, para cada* motor fueraborda Yamaha. La Garantía Extendida de Yamaha Motor te ofrece la tranquilidad y confianza de saber que tú y tu Yamaha estáis protegidos frente a gastos imprevistos.

En Europa, estés donde estés, puedes estar seguro de que si se produjera una avería inesperada, todos los Concesionarios Oficiales Yamaha estarán allí para ayudarte.

Decídate por la Garantía Extendida de Yamaha Motor y disfruta de esa sensación de tranquilidad desde el primer día.

Para conseguir una experiencia buena y satisfactoria con la Garantía Extendida de Yamaha Motor, solo tienes que asegurarte de que tu Yamaha recibe las revisiones y mantenimientos previstos según el Manual del Usuario y del Manual de Taller correspondiente. Por este motivo, te recomendamos que acudas y confíes en la profesionalidad del personal altamente cualificado en tu Concesionario Oficial Yamaha. Haciéndolo así, podrás estar tranquilo y seguro de que se van a utilizar las piezas originales Yamaha y aceites Yamalube, disfrutando de una buena experiencia con la Garantía Extendida de Yamaha Motor.

5 buenos motivos para confiar en la Garantía Extendida Yamaha

- + Protección frente a gastos imprevistos por más tiempo
- + Sin letra pequeña, te proporciona las mismas condiciones que la Garantía de Fábrica de Yamaha Motor, así como cobertura en toda Europa
- + Uso de piezas originales Yamaha y productos Yamalube en las reparaciones
- + La Garantía Extendida es transferible a un eventual nuevo propietario
- + Aporta valor añadido a tu Yamaha



* Todos los motores fuera borda de 4 tiempos hasta 300HP inclusive, excepto los motores fuera borda utilizados con fines comerciales o de competición.

** La Garantía Extendida de Yamaha Motor es un producto con seguro establecido mediante la colaboración entre Yamaha y la compañía de seguros Wakam, y es contratable en el momento de la compra del motor, o en cualquier momento durante los primeros 18 meses transcurridos desde la primera activación de la Garantía de Fábrica de Yamaha Motor. La cobertura extendida se iniciará automáticamente en el momento en el que termine la cobertura de la Garantía de Fábrica de Yamaha Motor.

MODELO	P.V.P (IVA inc.)	P.V.P. (S/IVA)	EJE	ARRANQUE	MANDO KIT MÍNIMO	TRIM/TILT	HÉLICE
Motores 4 tiempos - 1 cilindro							
F2,5BMHS	1.226 €	1.013 €	Corto	Man.	POPERO	-	A
F2,5BMHL	1.461 €	1.208 €	Largo	Man.	POPERO	-	A
F4BMHS	1.784 €	1.474 €	Corto	Man.	POPERO	-	A
F4BMHL	1.784 €	1.474 €	Largo	Man.	POPERO	-	A
F5AMHS	1.938 €	1.601 €	Corto	Man.	POPERO	-	A
F5AMHL	1.938 €	1.601 €	Largo	Man.	POPERO	-	A
F6CMHS	2.231 €	1.844 €	Corto	Man.	POPERO	-	A
F6CMHL	2.231 €	1.844 €	Largo	Man.	POPERO	-	A
Motores 4 tiempos - 2 cilindros							
F6DMHS	3.435 €	2.839 €	Corto	Man.	POPERO	-	A
F6DMHL	3.435 €	2.839 €	Largo	Man.	POPERO	-	A
F6DMS	3.435 €	2.839 €	Corto	Man.	POPERO	-	A
F6DML	3.435 €	2.839 €	Largo	Man.	POPERO	-	A
F8FMHS	3.639 €	3.007 €	Corto	Man.	POPERO	-	A
F8FMHL	3.639 €	3.007 €	Largo	Man.	POPERO	-	A
F9.9JMHS	3.974 €	3.284 €	Corto	Man.	POPERO	-	A
F9.9JMHL	3.974 €	3.284 €	Largo	Man.	POPERO	-	A
F9.9JES	4.687 €	3.874 €	Corto	Elect.	KIT A	-	A
F9.9JEL	4.687 €	3.874 €	Largo	Elect.	KIT A	-	A
F15CMHS	4.489 €	3.710 €	Corto	Man.	POPERO	-	A
F15CMHL	4.489 €	3.710 €	Largo	Man.	POPERO	-	A
F15CEHL	4.685 €	3.872 €	Largo	Elect.	POPERO	-	A
F15CES	4.728 €	3.908 €	Corto	Elect.	KIT A	-	A
F15CEL	4.728 €	3.908 €	Largo	Elect.	KIT A	-	A
F15CEPL	5.500 €	4.545 €	Largo	Elect.	KIT A	POWER TILT	A
F20GMHS	5.779 €	4.776 €	Corto	Man.	POPERO	-	A
F20GMHL	5.779 €	4.776 €	Largo	Man.	POPERO	-	A
F20GWHS	5.992 €	4.952 €	Corto	Man. / Elect.	POPERO	-	A
F20GWHL	5.992 €	4.952 €	Largo	Man. / Elect.	POPERO	-	A
F20GES	5.701 €	4.711 €	Corto	Elect.	KIT A	-	A
F20GEL	5.700 €	4.711 €	Largo	Elect.	KIT A	-	A
F20GEPS	6.346 €	5.245 €	Corto	Elect.	KIT A	POWER TILT	A
F20GEPL	6.346 €	5.245 €	Largo	Elect.	KIT A	POWER TILT	A
F25GMHS	6.344 €	5.243 €	Corto	Man.	POPERO	-	A
F25GMHL	6.344 €	5.243 €	Largo	Man.	POPERO	-	A
F25GES	6.472 €	5.349 €	Corto	Elect.	KIT A	-	A
F25GEL	6.472 €	5.349 €	Largo	Elect.	KIT A	-	A
F25GETL	7.293 €	6.028 €	Largo	Elect.	KIT A	TILT	A
F25GWHS	6.695 €	5.533 €	Corto	Man. / Elect.	POPERO	-	A
F25GWHL	6.695 €	5.533 €	Largo	Man. / Elect.	POPERO	-	A
Motores 4 tiempos - 3 cilindros							
F30BEHDL	7.949 €	6.569 €	Largo	Elect.	POPERO	TRIM & TILT	A
F30BETL	8.021 €	6.629 €	Largo	Elect.	KIT A	TRIM & TILT	A
F40FEHDS	8.747 €	7.229 €	Corto	Elect.	POPERO	POWER TRIM	A
F40FEHDL	8.747 €	7.229 €	Largo	Elect.	POPERO	POWER TRIM	A
F40FETS	8.923 €	7.374 €	Corto	Elect.	KIT A	POWER TRIM	A
F40FETL	8.923 €	7.374 €	Largo	Elect.	KIT A	POWER TRIM	A

MODELO	P.V.P (IVA inc.)	P.V.P. (S/IVA)	EJE	ARRANQUE	MANDO KIT MÍNIMO	TRIM/TILT	HÉLICE
Motores 4 tiempos - 4 cilindros							
F50HETL	10.285 €	8.500 €	Largo	Elect.	KIT A	POWER TRIM	A
F60FETL	11.858 €	9.800 €	Largo	Elect.	KIT A	POWER TRIM	A
F70AETL	13.870 €	11.463 €	Largo	Elect.	KIT A	POWER TRIM	A
F80LB	15.246 €	12.600 €	Largo	Elect.	KIT A	POWER TRIM	A
F100LB	16.823 €	13.903 €	Largo	Elect.	KIT A	POWER TRIM	A
F100XB	16.823 €	13.903 €	Extra Largo	Elect.	KIT A	POWER TRIM	A
F115LB	18.150 €	15.000 €	Largo	Elect.	KIT A	POWER TRIM	A SDS/I
F115XB	18.150 €	15.000 €	Extra Largo	Elect.	KIT A	POWER TRIM	A SDS/I
LF115XB	18.150 €	15.000 €	Extra Largo	Elect.	KIT A	POWER TRIM	A SDS/I
F130LA	20.487 €	16.931 €	Largo	Elect.	KIT A	POWER TRIM	A SDS/I
F130XA	20.487 €	16.931 €	Extra Largo	Elect.	KIT A	POWER TRIM	A SDS/I
MODELO	P.V.P (IVA inc.)	P.V.P. (S/IVA)	EJE	TIPO DE DIRECCIÓN	SISTEMA DE DIRECCIÓN	MANDO KIT MÍNIMO	HÉLICE
F150LB	22.545 €	18.632 €	Largo	Externa	-	KIT A	I SDS
LF150LB	22.545 €	18.632 €	Largo	Externa	-	KIT A	I SDS
F150XB	22.545 €	18.632 €	Extra Largo	Externa	-	KIT A	I SDS
LF150XB	22.545 €	18.632 €	Extra Largo	Externa	-	KIT A	I SDS
F150LCA	24.014 €	19.846 €	Largo	Externa	-	KIT L	I SDS
F150XCA	24.014 €	19.846 €	U.Largo	Externa	-	KIT L	I SDS
LF150XCA	24.014 €	19.846 €	Extra Largo	Externa	-	KIT L	I SDS
F150XCA2	26.751 €	22.109 €	Extra Largo	Externa	-	KIT L	I SDS
<small>NEW MODEL</small> F150LC	24.188 €	19.990 €	Largo	Integrada	Hydraulic + Mecánica	KIT B	INOX
<small>NEW MODEL</small> F150XC	24.188 €	19.990 €	Extra Largo	Integrada	Hydraulic + Mecánica	KIT B	INOX
<small>NEW MODEL</small> F150LCB	26.608 €	21.990 €	Largo	Integrada	Hydraulic + DBW	KIT L	INOX
<small>NEW MODEL</small> F150XCB	26.608 €	21.990 €	Extra Largo	Integrada	Hydraulic + DBW	KIT L	INOX
<small>NEW MODEL</small> LF150XCB	26.608 €	21.990 €	Extra Largo	Integrada	Hydraulic + DBW	KIT L	INOX
<small>NEW MODEL</small> F150LSA	27.951 €	23.100 €	Largo	Integrada	SBW + DBW	KIT M2	INOX
<small>NEW MODEL</small> F150XSA	27.951 €	23.100 €	Extra Largo	Integrada	SBW + DBW	KIT M2	INOX
<small>NEW MODEL</small> LF150XSA	27.951 €	23.100 €	Extra Largo	Integrada	SBW + DBW	KIT M2	INOX
F175LA	25.446 €	21.030 €	Largo	Externa	-	KIT A	I SDS
F175XA	25.446 €	21.030 €	Extra Largo	Externa	-	KIT A	I SDS
F175LCA	26.441 €	21.852 €	Largo	Externa	-	KIT L	I SDS
F175XCA	26.441 €	21.852 €	Extra Largo	Externa	-	KIT L	I SDS
LF175XCA	26.441 €	21.852 €	Extra Largo	Externa	-	KIT L	I SDS
F200LB	27.081 €	22.381 €	Largo	Externa	-	KIT A	I SDS
F200XB	27.081 €	22.381 €	Extra Largo	Externa	-	KIT A	I SDS
LF200XB	27.081 €	22.381 €	Extra Largo	Externa	-	KIT A	I SDS
F200XCA	28.290 €	23.380 €	Extra Largo	Externa	-	KIT L	I SDS
F200LCA	28.006 €	23.145 €	Largo	Externa	-	KIT L	I SDS
LF200XCA	28.290 €	23.380 €	Extra Largo	Externa	-	KIT L	I SDS
F200XCA2	30.113 €	24.887 €	Extra Largo	Externa	-	KIT L	I SDS
LF200XCA2	30.113 €	24.887 €	Extra Largo	Externa	-	KIT L	I SDS
<small>NEW MODEL</small> F200XC	28.290 €	23.380 €	Extra Largo	Integrada	Hydraulic + DBW	KIT B	INOX
<small>NEW MODEL</small> F200LCB	29.645 €	24.500 €	Largo	Integrada	Hydraulic + DBW	KIT L	INOX
<small>NEW MODEL</small> F200XCB	29.645 €	24.500 €	Extra Largo	Integrada	Hydraulic + DBW	KIT L	INOX
<small>NEW MODEL</small> LF200XCB	29.645 €	24.500 €	Extra Largo	Integrada	Hydraulic + DBW	KIT L	INOX
<small>NEW MODEL</small> F200XSA	33.275 €	27.500 €	Extra Largo	Integrada	SBW + DBW	KIT M2	INOX

MODELO	P.V.P (IVA inc.)	P.V.P. (S/IVA)	EJE	TIPO DE DIRECCIÓN	SISTEMA DE DIRECCIÓN	MANDO KIT MÍNIMO	HÉLICE
<small>NEW MODEL</small> LF200XSA	33.275 €	27.500 €	Extra Largo	Integrada	SBW+DBW	KIT M2	INOX
<small>NEW MODEL</small> F200XSA2	35.821 €	29.604 €	Extra Largo	Integrada	SBW+DBW	KIT M2	INOX
<small>NEW MODEL</small> LF200XSA2	35.821 €	29.604 €	Extra Largo	Integrada	SBW+DBW	KIT M2	INOX

Motores 4 tiempos - V6

F225BETX	31.064 €	25.672 €	Extra Largo	Externa	-	KIT A	I SDS
F225NCB (X)	35.295 €	29.170 €	Extra Largo	Externa	Mecánica / Eléctrica	KIT L	I SDS
F225NCB (X)	35.295 €	29.170 €	Extra Largo	Externa	Mecánica / Eléctrica	KIT L	I SDS
F250NCB (X)	37.886 €	31.311 €	Extra Largo	Externa	Mecánica / Eléctrica	KIT L	I SDS
F250NCB (X)	37.886 €	31.311 €	Extra Largo	Externa	Mecánica / Eléctrica	KIT L	I SDS
F250NCB (U)	38.446 €	31.774 €	Ultra.Largo	Externa	Mecánica / Eléctrica	KIT L	I SDS
F250NCB (U)	38.446 €	31.774 €	Ultra.Largo	Externa	Mecánica / Eléctrica	KIT L	I SDS
F250NSB (X)	41.388 €	34.205 €	Extra Largo	Integrada	Built In Eléctrica	KIT M2	I SDS
F250NSB (X)	41.388 €	34.205 €	Extra Largo	Integrada	Built In Eléctrica	KIT M2	I SDS
F250NSB (U)	42.508 €	35.131 €	Ultra.Largo	Integrada	Built In Eléctrica	KIT M2	I SDS
F250NSB (U)	42.508 €	35.131 €	Ultra.Largo	Integrada	Built In Eléctrica	KIT M2	I SDS
F250NSB2 (X)	43.559 €	35.999 €	Extra Largo	Integrada	Built In Eléctrica	KIT M2	I SDS
F250NSB2 (X)	43.559 €	35.999 €	Extra Largo	Integrada	Built In Eléctrica	KIT M2	I SDS
F250NSB2 (U)	44.749 €	36.983 €	Ultra.Largo	Integrada	Built In Eléctrica	KIT M2	I SDS
F250NSB2 (U)	44.749 €	36.983 €	Ultra.Largo	Integrada	Built In Eléctrica	KIT M2	I SDS
F300NCB (X)	40.197 €	33.221 €	Extra Largo	Externa	Mecánica / Eléctrica	KIT L	I SDS
F300NCB (X)	40.197 €	33.221 €	Extra Largo	Externa	Mecánica / Eléctrica	KIT L	I SDS
F300NCB (U)	40.757 €	33.684 €	Ultra.Largo	Externa	Mecánica / Eléctrica	KIT L	I SDS
F300NCB (U)	40.757 €	33.684 €	Ultra.Largo	Externa	Mecánica / Eléctrica	KIT L	I SDS
F300NSB (X)	44.329 €	36.636 €	Extra Largo	Integrada	Built In Eléctrica	KIT M2	I SDS
F300NSB (X)	44.329 €	36.636 €	Extra Largo	Integrada	Built In Eléctrica	KIT M2	I SDS
F300NSB (U)	45.449 €	37.562 €	Ultra.Largo	Integrada	Built In Eléctrica	KIT M2	I SDS
F300NSB (U)	45.449 €	37.562 €	Ultra.Largo	Integrada	Built In Eléctrica	KIT M2	I SDS
F300NSB2 (X)	46.570 €	38.488 €	Extra Largo	Integrada	Built In Eléctrica	KIT M2	I SDS
F300NSB2 (X)	46.570 €	38.488 €	Extra Largo	Integrada	Built In Eléctrica	KIT M2	I SDS
F300NSB2 (U)	47.761 €	39.472 €	Ultra.Largo	Integrada	Built In Eléctrica	KIT M2	I SDS
F300NSB2 (U)	47.761 €	39.472 €	Ultra.Largo	Integrada	Built In Eléctrica	KIT M2	I SDS

Motores 4 tiempos - V8

XF375NSA (X)	56.439 €	46.644 €	Extra Largo	Integrada	Built In Eléctrica	KIT M2	I SDS
XF375NSA (X)	56.439 €	46.644 €	Extra Largo	Integrada	Built In Eléctrica	KIT M2	I SDS
XF375NSA (U)	57.461 €	47.488 €	Ultra.Largo	Integrada	Built In Eléctrica	KIT M2	I SDS
XF375NSA (LU)	57.461 €	47.488 €	Ultra.Largo	Integrada	Built In Eléctrica	KIT M2	I SDS
<small>NEW MODEL</small> XF400NSA (X)	57.901 €	47.852 €	Extra Largo	Integrada	Built In Eléctrica	KIT M2	INOX
<small>NEW MODEL</small> XF400NSA (LX)	57.901 €	47.852 €	Extra Largo	Integrada	Built In Eléctrica	KIT M2	INOX
<small>NEW MODEL</small> XF400NSA (U)	58.923 €	48.697 €	Ultra.Largo	Integrada	Built In Eléctrica	KIT M2	INOX
<small>NEW MODEL</small> XF400NSA (LU)	58.923 €	48.697 €	Ultra.Largo	Integrada	Built In Eléctrica	KIT M2	INOX
<small>NEW MODEL</small> XF400NSA2 (X)	60.113 €	49.680 €	Extra Largo	Integrada	Built In Eléctrica	KIT M2	INOX
<small>NEW MODEL</small> XF400NSA2 (LX)	60.113 €	49.680 €	Extra Largo	Integrada	Built In Eléctrica	KIT M2	INOX
<small>NEW MODEL</small> XF400NSA2 (U)	61.135 €	50.525 €	Ultra.Largo	Integrada	Built In Eléctrica	KIT M2	INOX
<small>NEW MODEL</small> XF400NSA2 (LU)	61.135 €	50.525 €	Ultra.Largo	Integrada	Built In Eléctrica	KIT M2	INOX
XF425NSA (X)	59.259 €	48.974 €	Extra Largo	Integrada	Built In Eléctrica	KIT M2	I SDS
XF425NSA (X)	59.259 €	48.974 €	Extra Largo	Integrada	Built In Eléctrica	KIT M2	I SDS
XF425NSA (U)	60.282 €	49.820 €	Ultra.Largo	Integrada	Built In Eléctrica	KIT M2	I SDS
XF425NSA (U)	60.282 €	49.820 €	Ultra.Largo	Integrada	Built In Eléctrica	KIT M2	I SDS

MODELO	P.V.P (IVA inc.)	P.V.P. (S/IVA)	EJE	TIPO DE DIRECCIÓN	SISTEMA DE DIRECCIÓN	MANDO KIT MÍNIMO	HÉLICE
XF425NSA2 (X)	61.543 €	50.862 €	Extra Largo	Integrada	Built In Eléctrica	KIT M2	I SDS
XF425NSA2 (X)	61.543 €	50.862 €	Extra Largo	Integrada	Built In Eléctrica	KIT M2	I SDS
XF425NSA2 (U)	62.565 €	51.707 €	Ultra.Largo	Integrada	Built In Eléctrica	KIT M2	I SDS
XF425NSA2 (LU)	62.565 €	51.707 €	Ultra.Largo	Integrada	Built In Eléctrica	KIT M2	I SDS
<small>NEW</small> MODELO XF450NSA (X)	61.289 €	50.652 €	Extra Largo	Integrada	Built In Eléctrica	KIT M2	INOX
<small>NEW</small> MODELO XF450NSA (LX)	61.289 €	50.652 €	Extra Largo	Integrada	Built In Eléctrica	KIT M2	INOX
<small>NEW</small> MODELO XF450NSA (U)	62.311 €	51.497 €	Ultra.Largo	Integrada	Built In Eléctrica	KIT M2	INOX
<small>NEW</small> MODELO XF450NSA (LU)	62.311 €	51.497 €	Ultra.Largo	Integrada	Built In Eléctrica	KIT M2	INOX
<small>NEW</small> MODELO XF450NSA2 (X)	63.501 €	52.480 €	Extra Largo	Integrada	Built In Eléctrica	KIT M2	INOX
<small>NEW</small> MODELO XF450NSA2 (LX)	63.501 €	52.480 €	Extra Largo	Integrada	Built In Eléctrica	KIT M2	INOX
<small>NEW</small> MODELO XF450NSA2 (U)	64.523 €	53.325 €	Ultra.Largo	Integrada	Built In Eléctrica	KIT M2	INOX
<small>NEW</small> MODELO XF450NSA2 (LU)	64.523 €	53.325 €	Ultra.Largo	Integrada	Built In Eléctrica	KIT M2	INOX

MODELO	P.V.P (IVA inc.)	P.V.P. (S/IVA)	EJE	ARRANQUE	MANDO KIT MÍNIMO	TRIM/TILT	HÉLICE
--------	---------------------	-------------------	-----	----------	---------------------	-----------	--------

4 tiempos — Alto Empuje

4 tiempos — 2 cilindros

FT8GMHL	4.480 €	3.702 €	Largo	Man.	POPERO	-	A
FT8GEL	5.047 €	4.171 €	Largo	Elect.	KIT A	-	A
FT8GEPL	5.710 €	4.719 €	Largo	Elect.	KIT A	POWER TILT	A
FT9.9LMHL	4.856 €	4.013 €	Largo	Man.	POPERO	-	A
FT9.9LMHX	4.856 €	4.013 €	Extra Largo	Man.	POPERO	-	A
FT9.9LEL	5.420 €	4.480 €	Largo	Elect.	KIT A	-	A
FT9.9LEX	5.419 €	4.479 €	Extra Largo	Elect.	KIT A	-	A
FT9.9LEPL	6.169 €	5.099 €	Largo	Elect.	KIT A	POWER TILT	A

4 tiempos — 4 cilindros

FT50JETL	11.758 €	9.717 €	Largo	Elect.	KIT A	POWER TRIM	A
FT60GETL	13.421 €	11.092 €	Largo	Elect.	KIT A	POWER TRIM	A
FT60GETX	13.420 €	11.091 €	Extra Largo	Elect.	KIT A	POWER TRIM	A

V MAX

VF90LA	16.758 €	13.849 €	Largo	Elect.	KIT A	-	A
VF90XA	16.758 €	13.849 €	Extra Largo	Elect.	KIT A	-	A
VF115LA	21.225 €	17.541 €	Largo	Elect.	KIT A	-	A
VF115XA	21.225 €	17.541 €	Extra Largo	Elect.	KIT A	-	A
VF150LA	24.651 €	20.372 €	Largo	Elect.	KIT A	-	INOX
VF150XA	24.651 €	20.372 €	Extra Largo	Elect.	KIT A	-	INOX
VF175LA	26.121 €	21.588 €	Largo	Elect.	KIT A	-	INOX
VF175XA	26.121 €	21.588 €	Extra Largo	Elect.	KIT A	-	INOX



Hélice y transporte hasta el concesionario incluidos en el precio

SBW + DBW = dirección electrohidráulica integrada + mando electrónico.
Hydraulic+DBW = dirección hidráulica integrada + mando electrónico.
Hydraulic+Mech = dirección hidráulica integrada + mando mecánico.

El IVA del 21% no está incluido en el precio de los elementos del Pre-rigging.
YCOP (Sistema Antirrobo Yamaha), opcional en todos nuestros motores EFI, a excepción del modelo F225BETX y de modelos sin arranque eléctrico (E).
Precios recomendados sujetos a cambios sin previo aviso.
Instrumentación y Control Remoto no están incluidos en el precio a partir del F20.
Los motores con dirección electrónica integrada no incluyen el Helm electrónico.

Yamaha Motor Europe N.V., sucursal España. Montsia, 1 Parque Empresarial Mas Blau 08820 El Prat de Llobregat Barcelona - España Tel: 930 173 458. Localiza tu concesionario oficial Yamaha Marine más cercano en el localizador de la página web www.yamaha-motor.eu/es. Los precios expuestos en esta tarifa pueden sufrir cambios sin previo aviso.

MOTORES ELÉCTRICOS

ELIGE TU MOTOR ELÉCTRICO

La potencia desarrollada por un motor térmico no se puede traducir directamente en empuje estático. Por otro lado, es posible comparar los empujes estáticos de un motor eléctrico y un motor térmico. Ejemplo: Medidas de empuje estático: M26 en YAM 260STI: 27 kg. Se recomienda tener al menos 2,27 kg de empuje por cada 170 kg de peso.

Tipo de embarcación	Peso máximo a desplazar (barco + motor + batería + pasajeros)	Motores
Menos de 4,5m	750 kg	M12
de 3 a 4,8m	950 kg	M18
de 4,3 a 5,5m	1090 kg	M20
Más de 4,5m	1250 kg	M26

BATERÍA

Siempre debe utilizar una batería marina de descarga lenta de calidad.

Una batería marina permite aproximadamente el doble de recarga en comparación con una batería de automóvil estándar.

Además, permite la recarga en caso de una descarga muy fuerte. Por lo tanto, deben evitarse las baterías de tipo automotriz.

Capacidad	Dimensiones (LxIxH) en mm	Referencia
75 AH	276x175x190	YMF 110BAT016
110 AH	353x175x190	YMF 110BAT015

AUTONOMÍA

Autonomía máxima estimada

	M12	M18	M20	M26
75 AH	2h30	2h00	1h45	1h30
110 AH	3h00	2h30	2h15	2h00

CARACTERÍSTICAS

MODELO	P.V.P (IVA inc.)	P.V.P. (S/IVA)	EMPUJE	AMPERIOS	GIRATORIO	INCLINABLE
M12	254,10 €	210 €	13,6 Kg.	30 A	■	
M18	350,90 €	290 €	18,2 Kg.	42 A	■	
M20	484,00 €	400 €	20,4 Kg.	42 A	■	■
M26	798,60 €	660 €	25 Kg.	50 A	■	■
M32	931,70 €	770 €	31,8 Kg.	42 A		■
MX18	471,90 €	390 €	18,2 Kg.	42 A		
MS20 (SALT WATER)	653,40 €	540 €	20,4 Kg.	42 A		

ATENCIÓN:

Estos motores han recibido un tratamiento anticorrosión de agua dulce y no están equipados con ánodos. Yamaha no se hace responsable de ningún uso en el mar.

*Consumo de combustible en agua con el motor a máxima velocidad. **Garantía limitada de dos años.

***Precio público recomendado con el IVA en el momento de impresión

****Las baterías necesarias para las instalaciones de motores eléctricos, no están incluidas en esta tarifa.

Toda la información mencionada en este documento puede estar sujeta a cambios sin previo aviso. Información no contractual.

KITS DE RIGGING MECÁNICOS DISPONIBLES

	A	B	C	D	E	F	G	H	I	J
F20G - F70A Cambio mecánico	✓	•	•	•	•	•	•	•	•	
F80D - F200F Cambio mecánico	•	✓	•	•	•	•	•	•	•	
FL115 - FL200 Inst.Doble - C.Mecánico										✓
F150G - F300G Inst.Simple C. Electrónico										

✓ Recomendaciones básicas de Yamaha • Otras opciones posibles

KIT A : 473€
703 Control remoto lateral + 6Y8 Tacómetro



703482072300 ; mando 703
6YR762G08200 ; kit tach RD

Kit B : 610,46€
703 Control remoto lateral + 6Y8 Tacómetro + Velocímetro



703482072300 ; mando 703
6YR762G09200 ; kit tach & speed RD

Kit C : 976,63€
703 Control remoto lateral + 5 inch T/S Display



703482072300 ; mando 703
6YM762G02500 ; CL5 MECH

Kit D : 593,59€
704 Control remotos superior + 6Y8 Tacómetro



704825701300 ; panel de llaves
6YR762G08200 ; kit tach RD
70448205R100 ; mando 704

Kit E : 731,06€
704 Control remoto superior + 6Y8 Tacómetro + Velocímetro



704825701300 ; panel de llaves
6YR762G09200 ; kit tach & speed
70448205R100 ; mando 704

Kit F : 1.097,23€
704 Control remoto superior + Pantalla T/S de 5 pulgadas



704825701300 ; panel de llaves
6YM762G02500 ; CL5 MECH
70448205R100 ; mando 704

Kit G : 518,43€
6X3 Control remoto empotrado + 6Y8 Tacómetro



6YR762G08200 ; kit tach RD
6X3482061100 ; Flushmount LD
64D825702300 ; Main SW

Kit H : 655,90€
6X3 Control remoto empotrado + 6Y8 Tacómetro + Velocímetro



6YR762G09200 ; kit tach & speed
6X3482061100 ; Flushmount LD
64D825702300 ; Main SW

Kit I : 1.022,07€
6X3 Control remoto empotrado + Pantalla LCD T/S de 5 pulgadas



6YM762G02500 ; CL5 MECH
6X3482061100 ; Flushmount LD
64D825702300 ; Main SW

Kit J : 1.615,28€
704 Caja de control de motor doble + Pantalla LCD de 5 pulgadas



6YM762R00000 ; 704 Twin remote, Switch panel, CL5 gauge

NMEA: 170€
Interfaz NMEA con integración de la sonda GPS



6YG8A2D01100 ; Gateway

SENSOR DE VELOCIDAD F30 a F300 V6



60V8A4L11C00

Cableado necesario para los Kit's D; E; F; G; H; I.

Cableado principal 10-pines	
6888258A5000	5m (16 ft)
6888258A6000	6m (20 ft)
6888258A7000	7m (23 ft)
6K18258A4000	8m (26 ft)
61B8258A0100	9.5m (31 ft)

Mando Lateral LI
6X3482062200 ; Flushmount LI
6R5825700A00 ; Main SW



Left side flush mount (extra lanyard switch)

*Para otras instalaciones de mandos electrónicos, consultar tarifa Helm Master EX

**Los precios mostrados en esta tarifa son sin IVA y para compras efectuadas junto con el/los motores fueraborda. Para compras efectuadas por separado, por favor consultar con su concesionario.

***Instalación y elementos necesarios tales como baterías, cableados o terminales entre otros, no incluidos en esta tarifa.

HELM MASTER[®] EX

¡Pionero en el sector!

El Helm Master EX, que anteriormente solo estaba disponible para motores múltiples, ahora también está disponible para instalaciones fueraborda Yamaha DEC simple. Atrás quedó la frustración de tener que maniobrar los motores fueraborda de un solo motor en espacios estrechos con pesados volantes, ya que el joystick es fácil de usar y apenas requiere esfuerzo.



Entre las extensas **opciones de visualización** del nuevo Helm Master EX se incluye una nueva pantalla táctil a color CL5, una pantalla multifunción CL7 (MFD) y la interfaz de conexión dedicada para disponer de un control más completo y sin estrés de la embarcación, todo con estilo.



Disponible en versiones de uno y varios motores, el control de montaje superior 6x9 Drive-by-Wire **totalmente nuevo de Yamaha** se ha rediseñado por completo para ofrecer mayor comodidad ergonómica y varias capacidades nuevas, como el control de velocidad (que incluye unos patrones de navegación preconfigurados enfocados a la pesca) y el punto muerto. De esta manera, se maximiza el rendimiento y se minimiza el consumo de combustible, para que tenga la seguridad de que está aprovechando al máximo su fueraborda.



Helm Master EX se ha renovado hasta en el más mínimo detalle, lo que incluye la incorporación de **interruptores de llave electrónicos** y una **llave electrónica remota** con reconocimiento automático, que hacen funcionar el sistema de una manera "inteligente" y fácil. Los nuevos paneles de interruptores retroiluminados tienen un diseño de botones reducido que ahorra espacio y que le aporta un aspecto moderno. Estos nuevos paneles ahorran espacio crítico en la consola para poder colocar más equipos, mientras que el diseño elegante del panel se ajusta perfectamente a los diseños de embarcaciones modernos.



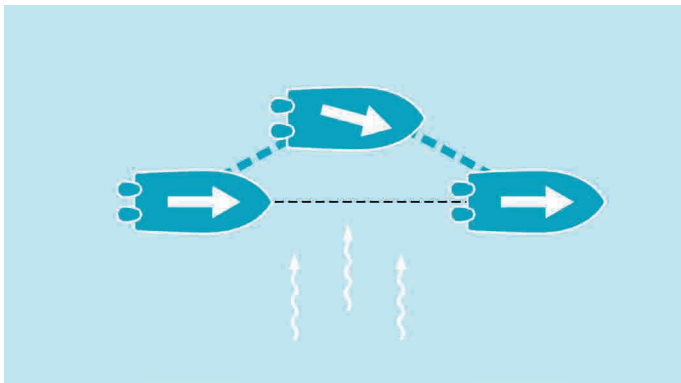
Ahora es posible añadir la sofisticada **dirección eléctrica digital (DES)** a cualquier fueraborda controlado por Yamaha DEC, ya sea en aplicaciones simples o cuádruples. De esta forma, no solo se consigue una zona de la cabina más espaciosa sin las bombas de dirección, las mangueras o los cables convencionales que le estorban en su camino, sino que además, los actuadores eléctricos completos son extremadamente silenciosos y rápidos, y extraen menos energía de las baterías que en una solución de dirección asistida hidráulica típica, lo que garantiza una experiencia suave y agradable.



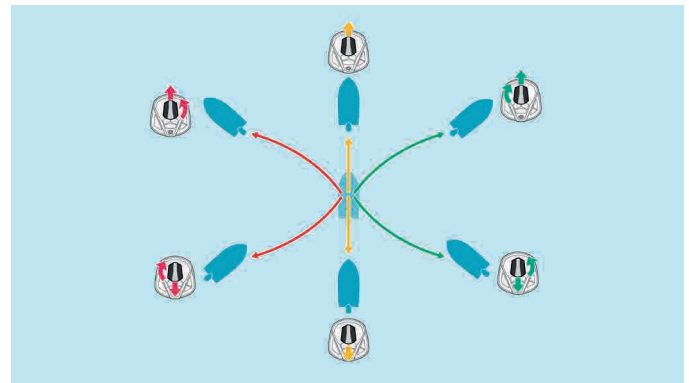
El nuevo **piloto automático** de Yamaha posee una gran cantidad de ventajas y le permite relajarse mientras el fueraborda funciona solo. Es un accesorio imprescindible del sistema Helm Master EX completo e incluye un pequeño panel en la consola, un sensor de trayectoria debajo de la consola, una antena GPS precisa y una unidad de control.

Dispone de muchas prácticas funciones para el control y el manejo de la embarcación, como el mantenimiento del rumbo, que incluye una serie de ajustes precisos para no salirse de su rumbo, hasta la función de piloto automático completa, con la que la embarcación sigue automáticamente un rumbo de GPS fijo, lo que permite disfrutar de una navegación suave y sin problemas. Descubra más funciones en la sección correspondiente del sitio web o póngase en contacto con su concesionario para obtener una descripción detallada completa de la gama de opciones existentes.

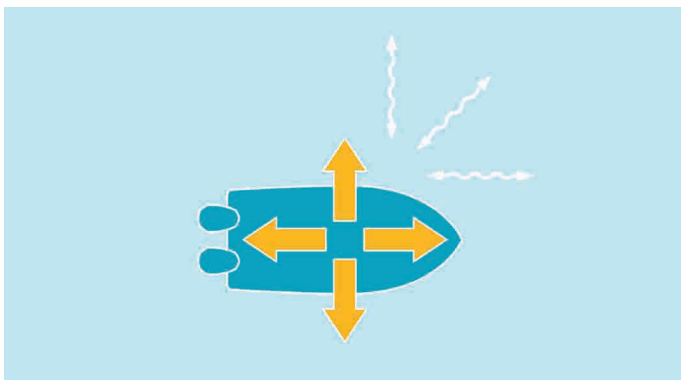
Función Paquete de componentes	Nivel 1 Control Electrónico Digital (DEC)	Nivel 2 Dirección Eléctrica Digital (DES)	Nivel 3 Piloto automático	Nivel 4 Maniobrabilidad total
Mando único	✓	✓	✓	✓
Velocidad del crucero	✓	✓	✓	✓
Asistente trimado automático	✓	✓	✓	✓
Centrado de motor automático	✓	✓	✓	✓
Bloqueo del mando (acelerador libre)	✓	✓	✓	✓
Velocidad de crucero	✓	✓	✓	✓
Arranque y bloqueo con llave inalámbrica	✓	✓	✓	✓
Segunda estación de mando posible	✓	✓	✓	✓
Diagnóstico integrado en el sistema	✓	✓	✓	✓
Posibilidad de ampliar funcionalidades cuando se desee	✓	✓	✓	✓
Inclinación de timón ajustable/variable		✓	✓	✓
Fricción de dirección ajustable		✓	✓	✓
Posición de proa autofijada			✓	✓
Mantenimiento automático del rumbo			✓	✓
Piloto automático			✓	✓
Modos y patrones de navegación automáticos			✓	✓
Función de ancla virtual				✓
Configuración y seguimiento de WayPoints				✓
Maniobrabilidad total del joystick: rotación 360° y lateral para atracar fácilmente				✓



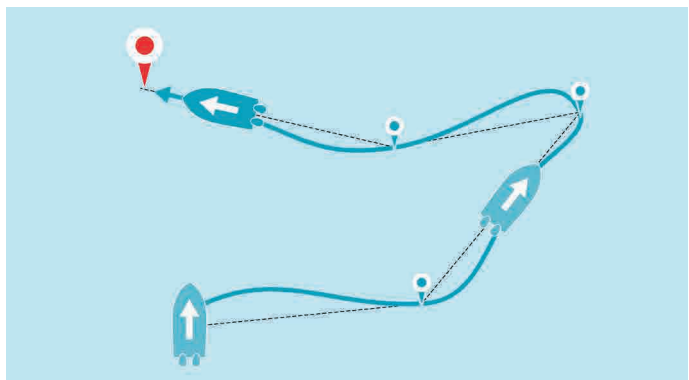
Mantenimiento del rumbo del piloto automático
Mantiene el rumbo de la embarcación ajustándose automáticamente a la deriva del viento o la corriente



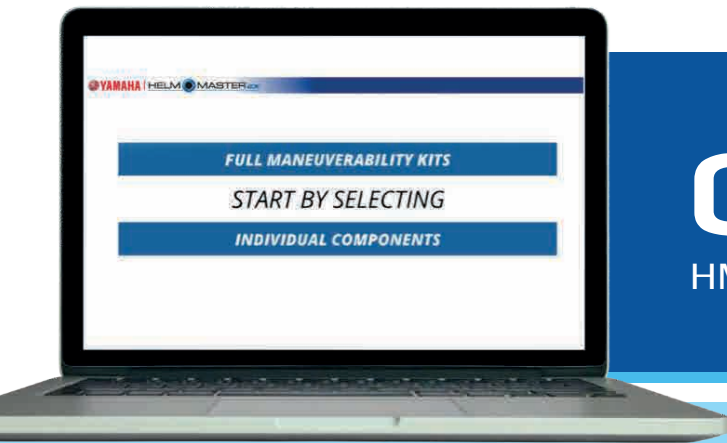
Sistema de maniobra con joysticks
El funcionamiento con palanca de mando con una sola mano y con la punta del dedo integra el control del acelerador, el cambio y la dirección, en lugar de varios dispositivos operativos de la embarcación, como el volante convencional y las palancas de control.



Ancla Virtual
Mantiene la posición totalmente fija o permitiendo el encararse a la marea/viento a modo de ancla



Track Point del piloto automático
Al acercarse al destino final de TrackPoint, el barco reducirá la velocidad automáticamente y finalmente se detendrá.



GUÍA

HMAX Rigging Guide Selection

Cómo acceder al Online Rigging Configurator

Step 1:

Ir a YMPULSE.

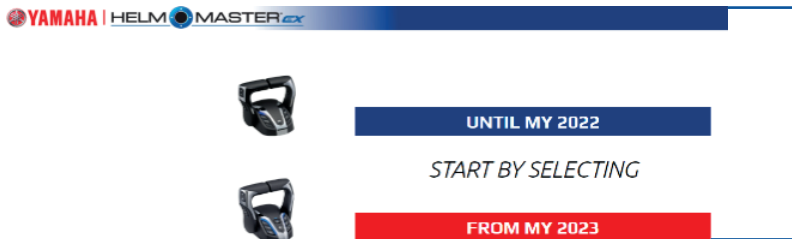
Step 2:

Buscar Online Rigging Configurator.

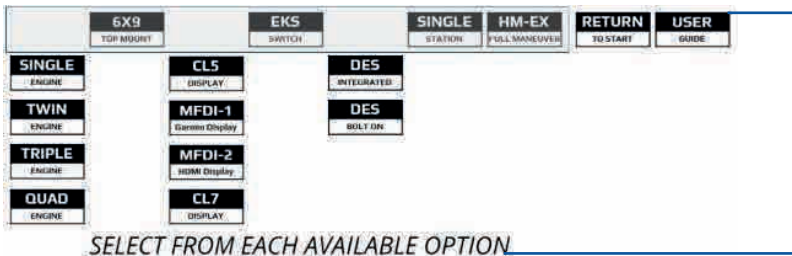
Step 3:

Seleccionar configuración.

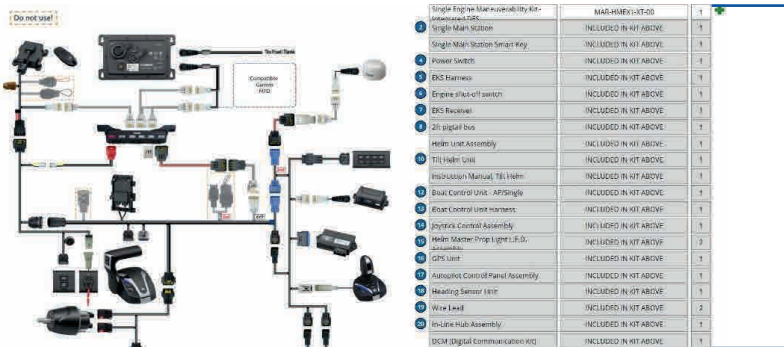
Cómo utilizar el Rigging Configurator



Seleccionar versión de mandos deseados. A partir de julio de 2023 se lanzó al mercado una nueva versión de mandos, donde entre las novedades, la más destacada es la incorporación de los botones de POWER y START/STOP en la propia leva y la incorporación del comando de la hélice de proa con el propio Joystick de Yamaha



Seleccionar los componentes deseados. Una vez que se hayan seleccionado todos los componentes de la barra, se mostrará el diagrama y las referencias correspondientes. Aguardar a que cargue.



Del **lado izquierdo** de la pantalla se mostrarán los componentes y el diagrama de conexión.

Del **lado derecho** de la pantalla se mostrarán la descripción de las referencias, los números de referencia y las cantidades necesarias.

Navigation Elements

SHOW ALL LOCATIONS

Seleccionar **Show All Locations** en la parte superior de la pantalla para ver la ubicación de cada referencia en el diagrama.



Los círculos rojos indican que es necesario elegir alguna opción.

6	OPTIONAL YCOP		1	+	-
7	Pigtail Harness for YCOP		1	+	-

Utilizando el desplegable, seleccionar alguna de las opciones posibles. Una vez hecho esto veréis que el círculo pase de rojo a azul.

SHOW ALL PARTS NUMBERS

Seleccionar **Show All Part Numbers** en la parte superior de la pantalla para ver la referencia de los componentes incluidos en los kits.

6X9-48207-00-00	1	+	-
6X6-762B0-00-00	1	+	-
6X6-82570-51-00	1		
6X6-82570-60-00	1		
6X6-82570-C0-00	1	+	-
6X9-762D0-11-00	1	+	-
6Y8-82521-01-00	1	+	-
6YM-8A2D0-10-00	1	+	-
MAR-CL0D1-KT-00	1	+	-

Usando los botones + y -, se puede seleccionar la cantidad deseada de la orden de pedido de cada componente / kit.

SAVE PARTS ORDER

Seleccionar **Save Parts Order** en la parte superior de la pantalla para descargar la hoja de pedido en formato .txt, la cual podrá ser cargada en el Ympulse para generar el pedido del rigging.

RETURN TO START

Seleccionar **Return to Start** en la parte superior de la pantalla para Volver al inicio.

Este catálogo digital se irá actualizando automáticamente conforme vayan saliendo nuevas referencias / componentes.



MY-22 KITS DE RIGGING HMEX CON DIRECCIÓN EXTERNA DISPONIBLES desde 150G a 300F de Cambio Electrónico

SINGLE	NIVEL 1
KIT L: 2.264,78€ Mando electrónico EX simple + Pantalla 5 pulgadas + EKS	
	

SINGLE	NIVEL 2
KIT M: 6.947,90€ Mando electrónico EX simple + Pantalla 5 pulgadas + EKS + dirección eléctrica	
	

SINGLE	NIVEL 3-4
KIT N: 10.197,90€ Mando electrónico EX simple + Pantalla 5 pulgadas + EKS + dirección eléctrica + panel de piloto automático y joystick	
	

SINGLE	NIVEL 1
KIT O: 2.451,90€ Mando electrónico EX simple + Pantalla 5 pulgadas + EKS	
	

SINGLE	NIVEL 2
KIT P: 7.099€ Mando electrónico EX simple + Pantalla 5 pulgadas + EKS + dirección eléctrica	
	

TWIN	NIVEL 1
KIT Q: 3.230,64€ Mando electrónico EX doble + Pantalla 5 pulgadas + EKS	
	

TWIN	NIVEL 2
KIT R: 11.315,88€ Mando electrónico EX doble + Pantalla 5 pulgadas + EKS + dirección eléctrica	
	

TWIN	NIVEL 3-4
KIT S: 15.946,38€ Mando electrónico EX doble + Pantalla 5 pulgadas + EKS + dirección eléctrica + panel de piloto automático y joystick	
	

TRIPLE	NIVEL 1
KIT T: 4.666,97€ Mando electrónico EX triple + Pantalla 5 pulgadas + EKS	
	

TRIPLE	NIVEL 2
KIT U: 16.154,33€ Mando electrónico EX triple + Pantalla 5 pulgadas + EKS + dirección eléctrica	
	

TRIPLE	NIVEL 3-4
KIT V: 25.210,57€ Mando electrónico EX triple + Pantalla 5 pulgadas + EKS + dirección eléctrica + panel de piloto automático y joystick	
	

QUAD	NIVEL 1
KIT W: 7.208€ Mando electrónico EX quad + Pantalla 5 pulgadas + EKS	
	

QUAD	NIVEL 2
KIT X: 22.097,51€ Mando electrónico EX quad + Pantalla 5 pulgadas + EKS + dirección eléctrica	
	

QUAD	NIVEL 3-4
KIT Y: 32.723,50€ Mando electrónico EX quad + Pantalla 5 pulgadas + EKS + dirección eléctrica + panel de piloto automático y joystick	
	

*Los precios no incluyen IVA y pueden variar sin previo aviso.

** Estación doble posible. Consultar

*** Instalación y elementos necesarios tales como baterías o cableados entre otros, no incluidos en esta tarifa.

****En las instalaciones de nivel 3/4, para las opciones de mapas, es necesaria la pantalla multifunción. No incluida en esta tarifa.

MY-22 KITS DE RIGGING HMEX CON DIRECCIÓN INTEGRADA DISPONIBLES desde F250NSB a XF450NSA2 de Cambio Electrónico

SINGLE	NIVEL 2
KIT M2: 3.854,12€ Mando electrónico EX simple + Pantalla 5 pulgadas + EKS	
	

SINGLE	NIVEL 3-4
KIT N2: 7.386,73€ Mando electrónico EX simple + Pantalla 5 pulgadas + EKS + panel de piloto automático y joystick	
	

TWIN	NIVEL 2
KIT R2: 3.923,17€ Mando electrónico EX doble + Pantalla 5 pulgadas + EKS	
	

TWIN	NIVEL 3-4
KIT S2: 7.949,70€ Mando electrónico EX doble + Pantalla 5 pulgadas + EKS + panel de piloto automático y joystick	
	

TRIPLE	NIVEL 2
KIT U2: 5.172,16€ Mando electrónico EX triple + Pantalla 5 pulgadas + EKS	
	

TRIPLE	NIVEL 3-4
KIT V2: 13.047,15€ Mando electrónico EX triple + Pantalla 5 pulgadas + EKS + panel de piloto automático y joystick	
	

QUAD	NIVEL 2
KIT X2: 7.381,78€ Mando electrónico EX quad + Pantalla 5 pulgadas + EKS	
	

QUAD	NIVEL 3-4
KIT Y2: 16.621,78€ Mando electrónico EX quad + Pantalla 5 pulgadas + EKS + panel de piloto automático y joystick	
	

*Los precios no incluyen IVA y pueden variar sin previo aviso.
 ** Estación doble posible. Consultar
 *** Instalación y elementos necesarios tales como baterías o cableados entre otros, no incluidos en esta tarifa.
 ****En las instalaciones de nivel 3/4, para las opciones de mapas, es necesaria la pantalla multifunción. No incluida en esta tarifa.
 *****Dirección integrada hace referencia a los elementos del motor, no a los mandos en la embarcación.
 *****Para el uso de estos kits es necesario tener Helm Master EX (nivel 2) ya que llevan la dirección integrada en el motor.

MY-23 KITS DE RIGGING HMEX CON DIRECCIÓN EXTERNA DISPONIBLES desde 150G a 300F de Cambio Electrónico

SINGLE	NIVEL 1
KIT L: 2.326,65€ Mando electrónico EX simple + Pantalla 5 pulgadas + EKS	
	

SINGLE	NIVEL 2
KIT M: 7.009,78€ Mando electrónico EX simple + Pantalla 5 pulgadas + EKS + dirección eléctrica	
	

SINGLE	NIVEL 3-4
KIT N: 10.259,70€ Mando electrónico EX simple + Pantalla 5 pulgadas + EKS + dirección eléctrica + panel de piloto automático y joystick	
	

SINGLE	NIVEL 1
KIT O: 2.451,90€ Mando electrónico EX simple + Pantalla 5 pulgadas + EKS	
	

SINGLE	NIVEL 2
KIT P: 7.099€ Mando electrónico EX simple + Pantalla 5 pulgadas + EKS + dirección eléctrica	
	

TWIN	NIVEL 1
KIT Q: 3.375,51€ Mando electrónico EX doble + Pantalla 5 pulgadas + EKS	
	

TWIN	NIVEL 2
KIT R: 11.460,75€ Mando electrónico EX doble + Pantalla 5 pulgadas + EKS + dirección eléctrica	
	

TWIN	NIVEL 3-4
KIT S: 16.091,25€ Mando electrónico EX doble + Pantalla 5 pulgadas + EKS + dirección eléctrica + panel de piloto automático y joystick	
	

TWIN	NIVEL 3-4 +P
KIT SP: 16.507,92€ Mando electrónico EX quad + Pantalla 5 pulgadas + EKS + dirección eléctrica + panel de piloto automático y joystick	
	

TRIPLE	NIVEL 1
KIT T: 4.886,84€ Mando electrónico EX triple + Pantalla 5 pulgadas + EKS	
	

TRIPLE	NIVEL 2
KIT U: 16.374,20€ Mando electrónico EX triple + Pantalla 5 pulgadas + EKS + dirección eléctrica	
	

TRIPLE	NIVEL 3-4
KIT V: 25.430,45€ Mando electrónico EX triple + Pantalla 5 pulgadas + EKS + dirección eléctrica + panel de piloto automático y joystick	
	

TRIPLE	NIVEL 3-4 +P
KIT VP: 25.847,11€ Mando electrónico EX quad + Pantalla 5 pulgadas + EKS + dirección eléctrica + panel de piloto automático y joystick	
	

QUAD	NIVEL 1
KIT W: 7.597€ Mando electrónico EX quad + Pantalla 5 pulgadas + EKS	
	

QUAD	NIVEL 2
KIT X: 22.486,53€ Mando electrónico EX quad + Pantalla 5 pulgadas + EKS + dirección eléctrica	
	

QUAD	NIVEL 3-4
KIT Y: 33.112,52€ Mando electrónico EX quad + Pantalla 5 pulgadas + EKS + dirección eléctrica + panel de piloto automático y joystick	
	

MY-23 KITS DE RIGGING HMEX CON DIRECCIÓN INTEGRADA DISPONIBLES desde F250NSB a XF450NSA2 de Cambio Electrónico

SINGLE	NIVEL 2
KIT M2: 3.921,37€ Mando electrónico EX simple + Pantalla 5 pulgadas + EKS	
	

SINGLE	NIVEL 3-4
KIT N2: 7.453,98€ Mando electrónico EX simple + Pantalla 5 pulgadas + EKS + panel de piloto automático y joystick	
	

TWIN	NIVEL 2
KIT R2: 5.061,43€ Mando electrónico EX doble + Pantalla 5 pulgadas + EKS	
	

TWIN	NIVEL 3-4
KIT S2: 10.094,59€ Mando electrónico EX doble + Pantalla 5 pulgadas + EKS + panel de piloto automático y joystick	
	

TRIPLE	NIVEL 2
KIT U2: 6.704,19€ Mando electrónico EX triple + Pantalla 5 pulgadas + EKS	
	

TRIPLE	NIVEL 3-4
KIT V2: 16.547,93€ Mando electrónico EX triple + Pantalla 5 pulgadas + EKS + panel de piloto automático y joystick	
	

QUAD	NIVEL 2
KIT X2: 9.650,07€ Mando electrónico EX quad + Pantalla 5 pulgadas + EKS	
	

QUAD	NIVEL 3-4
KIT Y2: 21.200,07€ Mando electrónico EX quad + Pantalla 5 pulgadas + EKS + panel de piloto automático y joystick	
	

TWIN	NIVEL 3-4 +P
KIT SP2: 10.547,49€ Mando electrónico EX quad + Pantalla 5 pulgadas + EKS + panel de piloto automático y joystick	
	

TRIPLE	NIVEL 3-4 + P
KIT VP2: 17.000,83€ Mando electrónico EX quad + Pantalla 5 pulgadas + EKS + panel de piloto automático y joystick	
	

*Los precios no incluyen IVA y pueden variar sin previo aviso.

** Estación doble posible. Consultar

*** Instalación y elementos necesarios tales como baterías o cableados entre otros, no incluidos en esta tarifa.

****En las instalaciones de nivel 3/4, para las opciones de mapas, es necesaria la pantalla multifunción. No incluida en esta tarifa.

*****Dirección integrada hace referencia a los elementos del motor, no a los mandos en la embarcación.

*****Para el uso de estos kits es necesario tener Helm Master EX (nivel 2) ya que llevan la dirección integrada en el motor.







YAMAHA
Revs Your Heart

www.yamaha-motor.eu/es

YOU YAMAHA MOTOR EXPERIENCE

YAMAHA
GENUINE
Parts & Accessories

YAMALUBE

Síguenos:



@yamahamarine_es
@yamahaboats_es



@yamahamarineespana
@yamahaboats_es



Yamaha Motor Europe , N. V.
Sucursal en España

Montsia, 1 Parque Empresarial Mas Blau
08820 El Prat de Llobregat
Barcelona - España
Mail: atencionalcliente@yamaha-motor.es



ATENCIÓN AL CLIENTE
930 173 458



ATENCIÓN AL CLIENTE
atencionalcliente@yamaha-motor.es

Aviso legal:

Toda la información de este documento es solo para referencia y está sujeta a cambios sin previo aviso. Depende de todos nosotros demostrar RESPONSABILIDAD en el uso de la POTENCIA, para poder seguir disfrutando de los placeres de la navegación y la práctica deportiva que ofrece esta disciplina. También debe tener en cuenta que su fueraborda cumple siempre las normativas marítimas locales y utilice siempre el equipo recomendado cuando navegue. En las fotografías pueden aparecer embarcaciones guiadas por profesionales y en ningún momento pretenden servir como guía ni recomendación en cuanto a estilo o pautas de seguridad a la hora de manejar una embarcación. Cumple siempre con la normativa marítima local. Equipate siempre con los dispositivos personales de flotación y de seguridad recomendados para navegar. La información mostrada en esta página no puede dar lugar a ningún reclamo o compensación. Antes de cualquier salida, lea atentamente todas las instrucciones y SIEMPRE use ropa protectora adecuada y un chaleco salvavidas cuando navegue. NUNCA USE ALCOHOL ANTES O MIENTRAS CONDUCE. Este documento contiene muchas marcas comerciales y marcas de servicio que pertenecen y son operadas por Yamaha en todo el mundo. Este documento también puede hacer referencia a otras empresas, marcas o nombres de productos que pueden ser marcas comerciales o servicios de terceros. Estas empresas, marcas y nombres de productos se utilizan en este documento únicamente con fines de identificación y las referencias a nombres, marcas, productos o servicios pertenecientes a terceros no constituyen ni implican respaldo, patrocinio o recomendación por nuestra parte con respecto a estos productos o servicios.